

Konvy netDial

Bequem anrufen aus Browser- und Windowsanwendungen durch einfaches Markieren der zu wählenden Telefonnummer und Tapi-Wählknopf-Unterstützung. Kein lästiges Abtippen mehr. Einfache Administration und Installation.

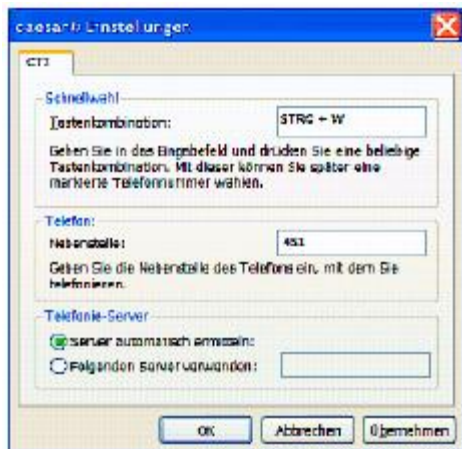
Konvy netDial bietet eine kostengünstige und einfache Möglichkeit Ihre Browser- bzw. HTTP-fähigen Anwendungen mit einer Telefonie Wählfunktion zu erweitern. Eine zusätzliche Installation am Arbeitsplatz des Benutzers ist meistens nicht erforderlich.

Zusätzlich kann nach der Installation eines Treibers über eine Tastenkombination aus jeder beliebigen Windows-Applikation eine markierte Rufnummer zum Wählen verwendet werden. TAPI-fähige Applikationen, die eine Schaltfläche zum Wählen bereits anbieten, können sofort und ohne Anpassung die netDial Wähl-Funktion ebenfalls nutzen.

GroupWare-Systeme wie MS Exchange, Lotus Notes oder Novell GroupWise können flexibel und auf einfache Weise mit einer Wählfunktion ausgestattet werden.

Das lästige Abtippen und etwaige Tippfehler gehören endgültig der Vergangenheit an.

Für noch mehr Telefoniefunktionalität, Komfort und Integration bieten wir die **MCA CTI** Lösung.



Konfiguration der Schnellwahlkombination



Wählen über Hyperlinks

Leistungsmerkmale

- § Markieren und Wählen aus beliebigen Windows- und Browser-Anwendungen
- § TAPI-Unterstützung
- § Betriebssystemunabhängig
- § Einfache Bedienung
- § Keine oder einfache Client-Installation
- § Kostengünstige Lizenzierung
- § Unterstützung für IP und herkömmliche TK-Anlagen
- § Unterstützung für TK-Anlageverbund, auch Hybrid

Administration

- § **MCA** Administrations Oberfläche

Installation

- § InstallShied-Installation für den CTI-Server
- § InstallShied-für den Client-Treiber (optional)

Systemvoraussetzungen

- § Windows XP, Windows 2000/2003, Windows Vista
- § **MCA** CTI Server mit entsprechenden netDial Lizenzen

Ihr Kontakt

MCA GmbH
Gesellschaft für Kommunikationslösungen
Steinfurt 37
52222 Stolberg
Tel.: 02402/86559-0
Fax.: 02402/86559-899
Email: vertrieb@mca-gmbh.de